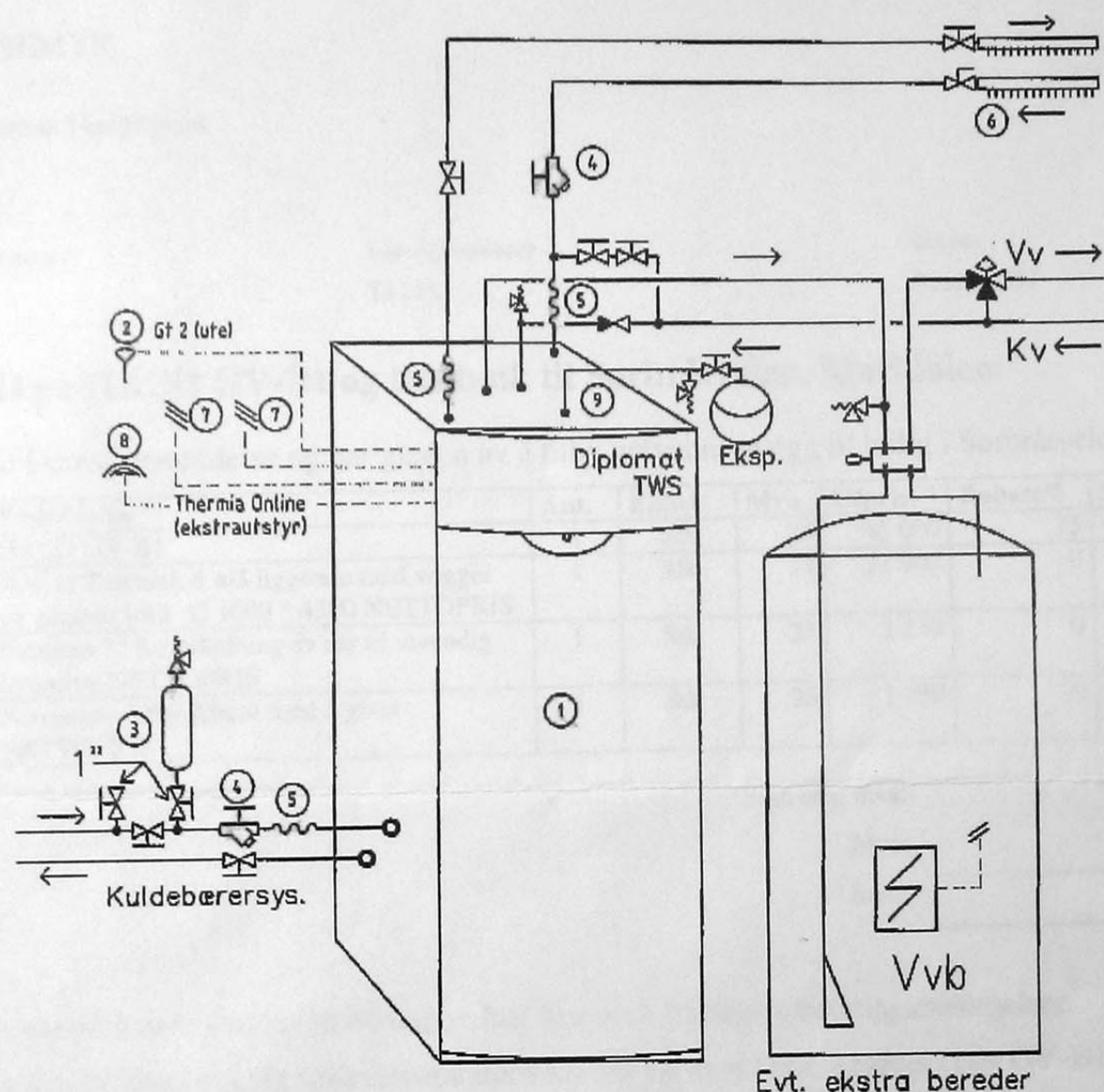


Systemforslag: Diplomat TWS

Stort varmtvannsbehov

NORMANN
Etek AS

OSLO, NORWAY
Teli 22975250, Faxi 22975252



Evt. ekstra bereder

Komponentspesifikasjon			Thermia Diplomat	
Pos	Benevnelse	Type	Lev. av:	Brutto, ekskl. MVA
1	Varmepumpe	Thermia Diplomat	NE	
2	Gt 2, (uteglvler)	Thermia	NE	Inkl. i VP
3	Avluftingskar	Thermia	NE	Inkl. i VP
4	Filter m/stengeventil	Filterball, 2 stk,	NE	
5	Fleksibelt rør, 3 stk		NE	
6	Fordeler varmesystem		VVS-inst.	
7	3 fase matning	≡	El-inst.	
8	Thermia Online	GPRS-WEB-basert overvåkning	Tilbehør	
9	Ekspansjon og lufting		VVS-inst.	
			NE= Normann Etek AS	

Diplomat 550 - 750 - 1050 - 1550 leveres i 3-fas 230v utførende.

Diplomat 6 - 8 - 10 - 12 - 16 leveres i 3-fas 400v utførende.

Priser gjelder fra 2005-09-01 og til videre.

FUNKSJON:

Varmepumpen lager varme og varmtvann. Prioritert varmtvannsdrift. Turtemperaturen styres med hensyn til utetemperaturen, etter innstilt varmekurve.

El. patron (9kW) kobles inn i 3 trinn, om behov.

Rev: 2006-01-24 / RB

System: 11118102