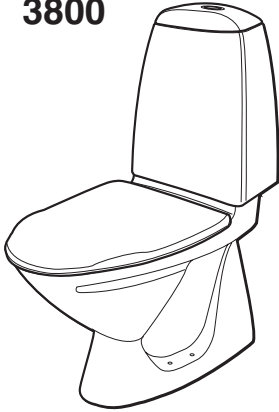


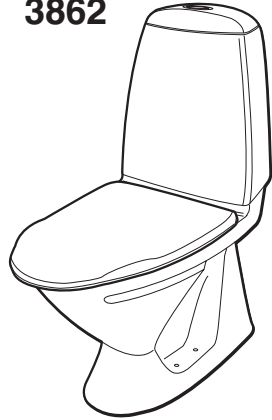
Ifö Cera

64-04-2

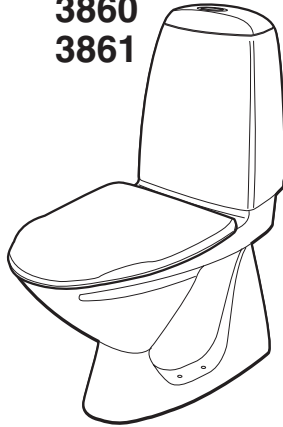
3800



3862



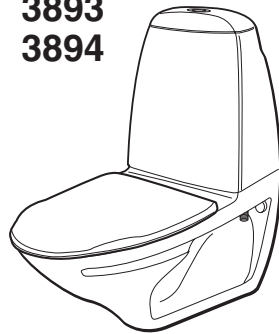
3860
3861



3870
3871



3893
3894



91390

- SE** Drifts-och Skötselinstruktion 2-3
- GB** Operating and maintenance instruction ... 4

SE

Tack för att du valde Ifö Cera.

Ett klokt val av en miljöriktig, rengöringsvänlig och elegant designad WC-stol. För att få fullt utbyte, är det viktigt att monteringen och installationen sker enligt våra instruktioner. Det ger Dig största möjliga tillfredsställelse av en driftsäker och lättskött WC-stol i många år.

WC-anslutningar

Som tillval finns :

Excentrisk WC-anslutning 13 mm flexibilitet. Ifö- nr. 99636 RSK-nr 792 49 30 Montering se bild **1**. Centrisk WC-anslutning Ifö- nr. 96525 RSK nr 792 49 29 Montering se bild **2**.

Vattensäkert golvfäste

Vattensäkert golvfäste ingår som standard till Ifö Ceranova 3840.

Som tillval finns också vattensäkert golvfäste för övriga Ifö Cera WC-stolar. Ifö- nr. 98015. Montering se bild **3**, **4**.

Limning/Silikonering

Om WC-stolen limmats/silikonerats mot golvet skall bifogade täckpluggar Ifö-nr. 98164/98288 användas i skruvhålen på WC-stolen.

Täcklist

Som tillval finns täcklist i vit silikongummi för golvmonterade WC-stolar. Ifö-nr. 98021 RSK-nr 792 49 28 Montering se bild **5**, **6**.

Vippknappar

Ifö Cera WC-stolar är utrustade med den dubbelverkande vippknappen se bild **7**.

Som tillval finns :
Förhöjd vippknapp, lämplig för rörelsehindrade. Ifö-nr. 98171 RSK-nr. 792 49 22
Se bild **9**.
Vippknapp (för lika spolmängd på båda sidor) se bild **8**. Ifö-nr. 98173

Avloppsstosar

Som tillval till Ifö Cera 3862 finns:
Vit avloppsstos S resp. P-lås.
Ifö-nr. 96501 RSK-nr. 778 90 01 resp
Ifö-nr. 96507 RSK-mr 778 91 00. Se bild **10**.

Ifö Cera 3860, 3861

Här har Du valt den optimala standard WC-stolen med inbyggt S-lås. Den kan normalt installeras lika enkelt, snabbt och i samma situationer som WC-stolar med traditionellt öppet S-lås. Max mått vid installationen på gamla gjutjärns-stosar se bild **12**. Om gjutjärnsstosen är för stor - kapa och **13** montera med WC-anslutning 96525. Se bild **2**. Kom ihåg att täckluckan måste sättas på plats före montering se bild **11**.
3861 har 6 cm förhöjd skål.

Ifö Cera 3800

Den här WC-stolen har helt dolt avlopp.

Ifö Cera 3862

Denna är avsedd för anslutning till avlopp i vägg - P eller Q-lås. Avloppsstosar finns som tillval, se bild **10**.

Ifö Cera 3870, 3871

Detta är den perfekta WC-stolen vid renovering. Försedd med öppet S-lås och stor fot för att dölja gamla skruvhål i golvet. Monteras där Ifö Cera 3860 inte kan användas, t.ex när den gamla stosen är för stor och kapning inte är möjlig.

Ifö Cera 3893, 3894

Med WC-stolen för väggmontage får Du fri golyvta. Det underlättar städningen av badrummet. Monteringssats medföljer. Vid behov av väggförstärkning finns som tillval Ifö WC-fixtur. Ifö-nr. 98810 alt. 98811 RSK-nr. 792 49 42 alt. 792 49 43.

Inställning av spolvattenmängden

Samtliga klosetter är vid leverans från fabrikkinställda för en spolvolym på 4-liter för hel spolning och 2,2 liter för halv. Två liter räcker för att spola ut urin och enstaka papper.

Vid behov kan justering till annan spol-volym göras. T.ex vid installation i förbindelse med **Ifö ES-system** (hävert) **3,5 liter. Ifö Trapper-system 3 liter.** (hel spolning) **resp. 2 liter** (halv spolning) Se spolvolymtabellen nedan.

Gör så här !

Haka av utloppsventilen bild **20** **21** från bräddavloppsröret och lyft den ur cisternen. Frigör flottörhaken och skjut flottören uppåt för mindre och nedåt för större spolvolym, se **14**.

Variation i angivna spolvolym kan förekomma med ± 0,25 liter för halvspolning.

Halvspolning varierar mellan 2 och 2,4 liter.

Spolvolum liter		Flottörhakens läge-cm vid hel-och halvspolning	
○	◐	Mörkgrå	Ljusgrå
3,0	2,0	0,0 (0,0)	0,5 (0,0)
3,5	2,0	0,5 (0,0)	0,5 (0,0)
4,0	2,0	1,5 (1,5)	0,5 (0,0)
6,0	3,0	5,0 (4,5)	2,0 (2,0)
8,0	2,0	9,0 (8,5)	0,5 (0,0)
8,0	3,0	9,0 (8,5)	2,0 (2,0)

Siffror inom () avser vägghängd WC 3893.

Anmärkning: Lika spolmängd. Ta bort spärrhaken (gul)

se bild **14**.

Demontering av vippknapp och lockmutter

Demontera vippknapp och lockmutter enligt bild **15**, **16**, **17**.

Om WC-stolen rinner - kontrollera inloppsventilens kolv bild **18** **19** och utloppsventilens ventilring bild **21** och **22**.

Är O-ringen eller packningen på kolven 96481 bild **19** skadad, så byt kolven. Är ventilringen 96308 bild **22** skadad - byt den.

Återmontering

Återmontering sker i omvänd ordning.

Drag upp båda fjäderbenen bild **23**.

Gånga på muttern tills den kuggar över bild **24**

Tryck ner båda fjäderbenen till stoppläge bild **25**.

26

Reservdelar

3800, 3860, 3861, 3862, 3870, 3871

Pos	Ifö nr	Benämning	RSK
1	91370	Vattenfördelare	792 49 11
2	91371	Mutter, utlopp	792 49 12
3	96094	Mutter, inlopp	792 21 58
4	96191	Utloppsventil	792 49 13
5	96254	Inloppsrör	792 21 02
6	96255	Genomföring för golvmodell	792 21 03
7	96271	Flottör, inlopp (kolv + hävarm ingår)	792 21 05
8	96272	Inloppsventil med stativ	792 21 06
9	96273	Ventilsäte	792 21 07
10	96308	Ventilring	792 42 44
11	96320	Packning skål - cistern	792 49 17
12	96481	Kolv	792 47 49
13	98006	Golvfäste kompl. för 3800	792 49 18
14	99689	Cisternfäste	792 21 09
15	98164	Golvskruvar + vita täckhattar + vita täckpluggar	792 49 21
16	98163	Färgade täckhattar	792 49 20
17	96199	Täcklucka vit för 3860	792 49 14
18	96200	Täcklucka pärlvit för 3860	792 49 15
19	96201	Täcklucka ceragrå för 3860	792 49 16
20	98170	Vippknappsats	792 49 21
21	98171	Vippknapp för handikapp	792 49 22
22	98172	Vippknappsatts förkromad	792 49 23
23	90031	Skål, ROT S-lås	792 49 00
24	90032	Skål, med inbyggt S-lås	792 49 01
25	90033	Skål, universallås	792 49 02
26	90039	Skål, doft avlopp	792 49 05
27	90310	Cistern inkl. lock	792 49 06
28	90311	Cisternlock	792 49 07
29	90036	Skål, med inbyggt förhöjd S-lås	792 48 99
30	90035	Skål, ROT S-lås förhöjd	
31	98228	Färgade täckpluggar	792 50 26

27

Reservdelar

3893, 3894

Pos	Ifö nr	Benämning	RSK
1	91370	Vattenfördelare	792 49 11
2	91371	Mutter, utlopp	792 49 12
3	96094	Mutter, inlopp	792 21 58
4	96191	Utloppsventil	792 49 13
5	96271	Flottör, inlopp (kolv + hävarm ingår)	792 21 05
6	96272	Inloppsventil med stativ	792 21 06
7	96273	Ventilsäte	792 21 07
8	96308	Ventilring	792 42 44
9	96321	Packning skål - cistern	792 49 31
10	96480	Inloppsrör	792 44 75
11	96481	Kolv	792 47 49
12	96483	Genomföring för väggmodell	792 44 67
13	99689	Cisternfäste	792 21 09
14	98170	Vippknappsats	792 49 21
15	98171	Vippknapp för handikapp	792 49 22
16	98172	Vippknappsatts förkromad	792 49 23
17	90037	Skål	792 49 04
18	90311	Cisternlock	792 49 07
19	90312	Cistern inkl. lock	792 49 08
20	90042	Skål ROT-Modell	



To set the flushing volumes



All WC suites are preset at the factory for a flushing volume of 4 litres for full flush and 2 litres for half flush.

The flushing volume can be altered, if necessary. See the flushing volume table below.

Proceed as follows

Unhook the bottom waste valve assembly **20**, **21** from the overflow pipe and lift it out of the cistern. Release the float hook and push the float upwards to reduce the flushing volume and downwards to increase it, see **14**.

The indicated flushing volumes may vary $\pm 0,25$ litre.

Flushing volume, litres		Float hook position, cm	
		Full flush Dark grey	half flush Light grey
3,0	2,0	0,0 (0,0)	0,5 (0,0)
3,5	2,0	0,5 (0,0)	0,5 (0,0)
4,0	2,0	1,5 (1,5)	0,5 (0,0)
6,0	3,0	5,0 (4,5)	2,0 (2,0)
8,0	2,0	9,0 (8,5)	0,5 (0,0)
8,0	3,0	9,0 (8,5)	2,0 (2,0)

Numbers in () is for WC 3893

Remark: Remove latch (yellow) for same flushing volume, see drawing **14**.

Glueing/Siliconising

If the WC bowl is glued/siliconised onto the floor, the accompanying cover plugs, Ifö No. 98288 shall be used in the screw holes at the base of the WC bowl.

To remove the push-button and cover nut

Remove the push-button and cover nut as shown in the drawings. **15** **16** **17**

If the WC unit is leaking - check the inlet valve plunger **19** and the valve ring of the bottom waste valve assembly. **22**

If the O-ring or gasket on plunger 96481 **19** is damaged, replace the plunger.

If valve ring 96308 **22** is damaged, fit a new valve ring.

26

Spare parts

3800, 3860, 3861, 3862, 3870, 3871

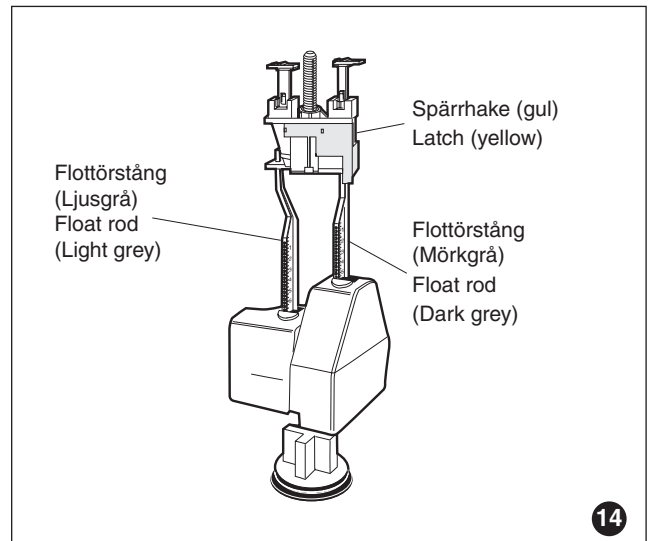
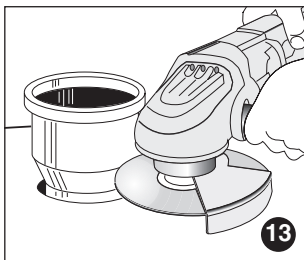
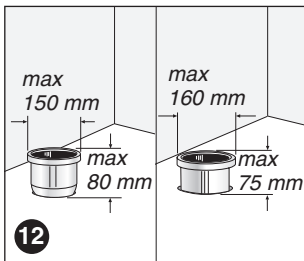
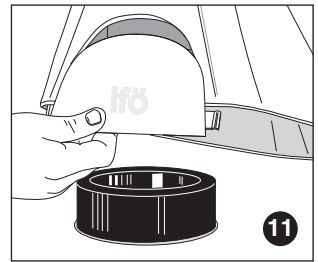
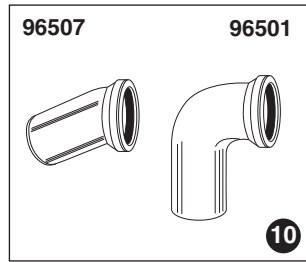
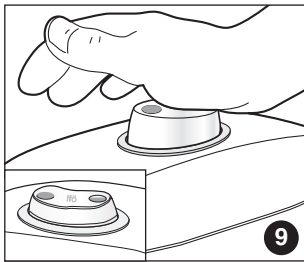
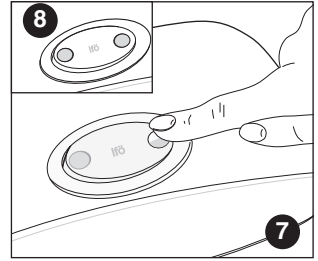
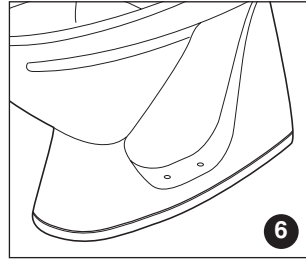
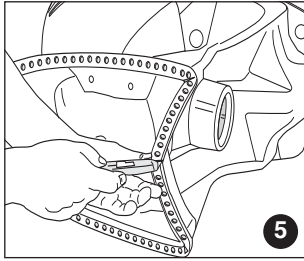
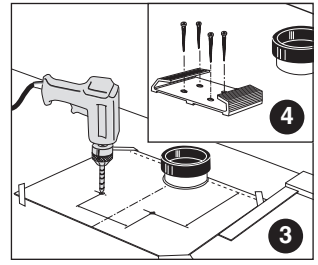
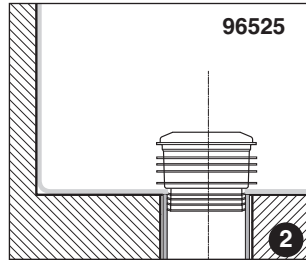
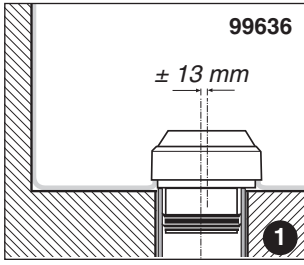
Item	Ifö No.	Description
1	91370	Water diverter
2	91371	Nut, outlet
3	96094	Nut, inlet
4	96191	Bottom waste valve assembly
5	96254	Inlet pipe assembly
6	96255	Bush assembly for floor model
7	96271	Float, inlet (plunger + lever included)
8	96272	Inlet valve with stand
9	96273	Valve seat
10	96308	Valve ring
11	96320	Gasket between bowl and cistern
12	96481	Plunger
13	98006	Floor mounting assembly for 3800
14	99689	Cistern fasteners
15	98164	Floor screws + white caps + white cover plugs
16	98163	Coloured caps
17	96199	Cover, white for 3860
18	96200	Cover, Pearl white for 3860
19	96201	Cover, Cera grey for 3860
20	98170	Push-button set
21	98171	Push-button for the disabled
22	98172	Push-button set, chrome
23	90031	WC bowl, refurbishment S trap
24	90032	WC bowl with built-in S trap
25	90033	WC bowl with universal trap
26	90039	WC bowl with concealed trap
27	90310	Cistern, incl. cover
28	90311	Cistern cover
29	90036	WC bowl, with built-in S trap, 6 cm higher
30	90035	WC Bowl, Refurbishment, 6 cm higher
31	98288	Coloured cover plugs

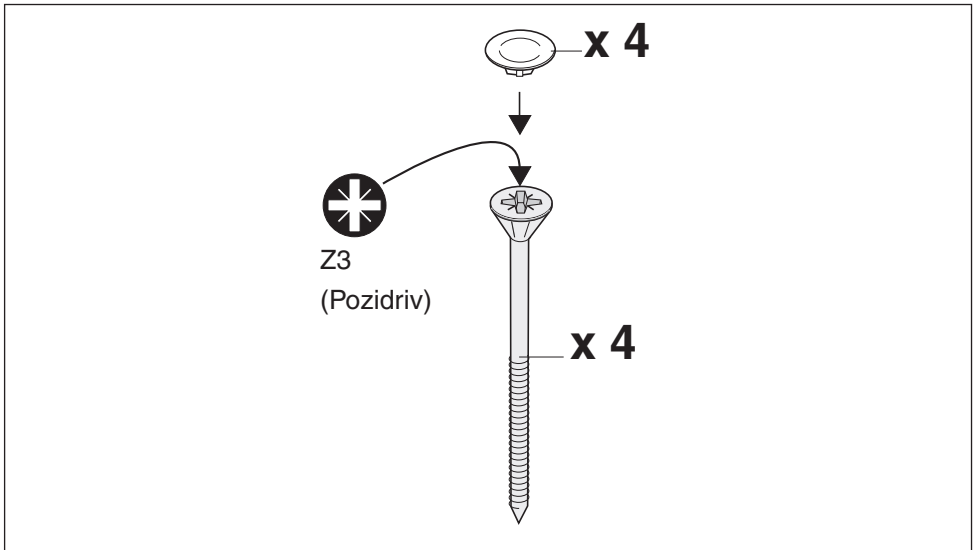
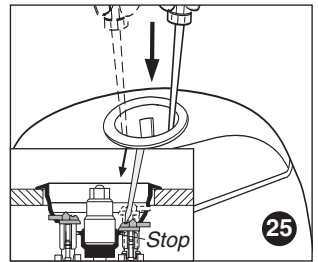
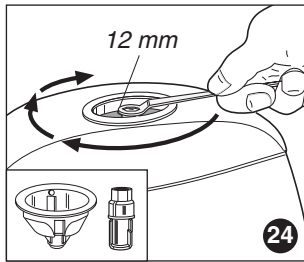
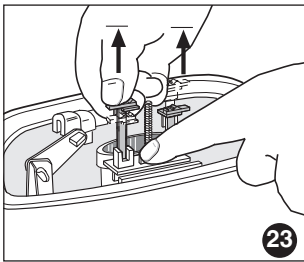
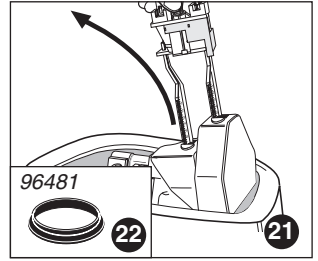
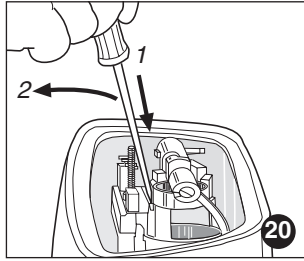
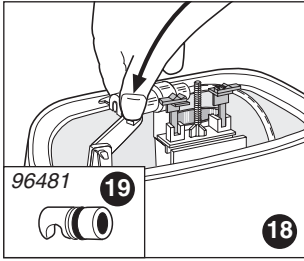
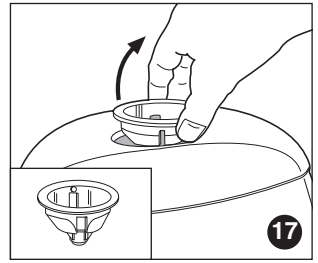
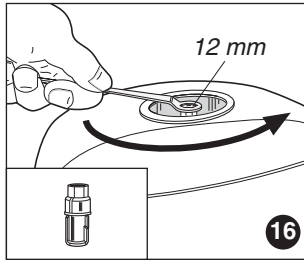
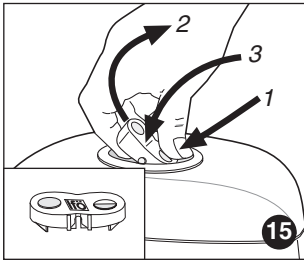
27

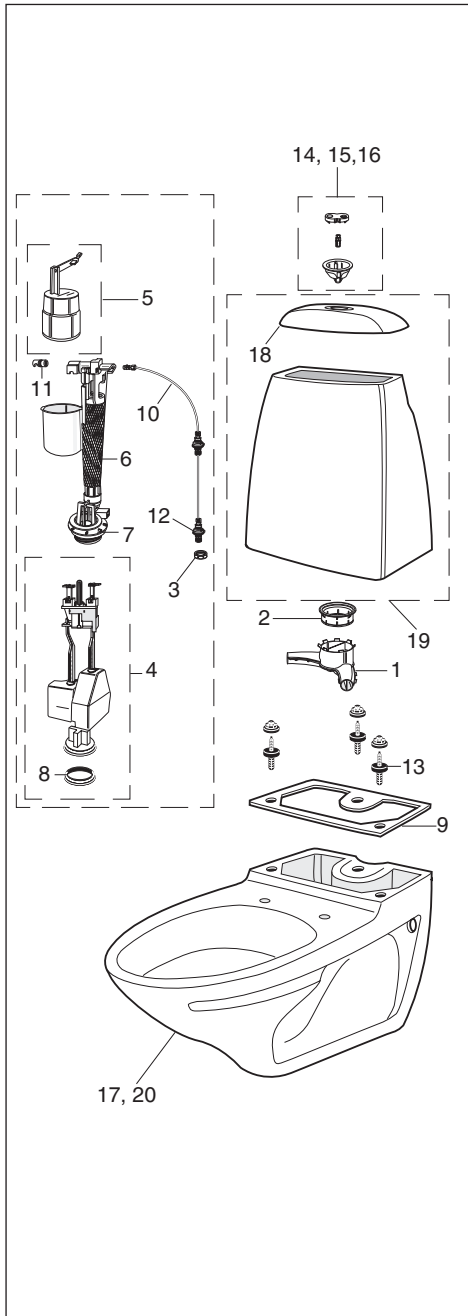
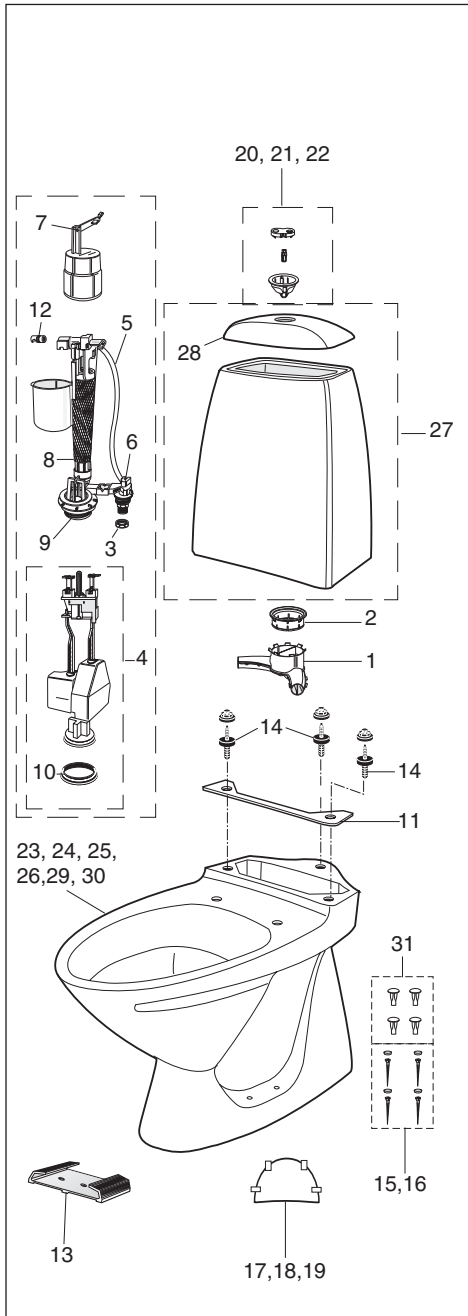
Spare parts

3893, 3894

Item	Ifö No.	Description
1	91370	Water diverter
2	91371	Nut, outlet
3	96094	Nut, inlet
4	96191	Bottom waste valve assembly
5	96271	Float, inlet (plunger + lever included)
6	96272	Inlet valve with stand
7	96273	Valve seat
8	96308	Valve ring
9	96321	Gasket between bowl and cistern
10	96480	Inlet pipe assembly
11	96481	Plunger
12	96483	Bush assembly
13	99689	Cistern fasteners
14	98170	Push-button set
15	98171	Push-button for the disabled
16	98172	Push-button set, chrome
17	90037	WC bowl
18	90311	Cover
19	90312	Cistern, incl. cover
20	90042	WC bowl, Refurbishment







Ifö Cera

Art.nr 98162

Skötselråd och rengöring

Vanliga WC-stolar, bidér och tvättställ har en glaserad yta. Glaserade ytor är lätta att hålla rena och är beständiga mot de flesta kemikalier. Gör rent ofta så uppstår aldrig rengöringsproblem. Använd vanliga rengöringsmedel.

Rengöringsredskap, som innehåller hårda slipmedel, såsom stålull och grön fibersvamp, skall inte användas. Starka syror, t.ex. saltsyra och svavelsyra och starka alkalier, t.ex. kaustiksoda bör inte användas.

Droppande kranar och rinnande WC-stolar bör snarast repareras.

För reparation eller köp av reservdelar anlita Du en VVS-entreprenör eller VVS-butik. De finns på Gula Sidorna i telefonkatalogen under rubrik "Rörarbeten".

I hus som står uppvärmt vintertid skall WC-stolens spölcistern tömmas och torkas torr. Häll 3-4 deciliter frostskyddsvätska i vattenlåset och täck vattenspegeln med matolja eller plastfolie för att förhindra avdunstning.

Maintenance advice - Sanitary ware

Conventional WC suites, bidets and wash basins have glazed surfaces.

A glazed surface is easy to keep clean and is resistant to most chemicals. To eliminate cleaning problems, clean the glazed surfaces at regular intervals.

Use ordinary cleaning agents. Never use cleaning materials containing hard abrasives, such as steel wool or hard fibre sponge. Never use strong acids, such as hydrochloric acid and sulphuric acid, and strong alkali, such as caustic soda.

Dripping taps and leaking WC units should be repaired without delay.

For repairs or spare parts, turn to a sanitary ware contractor or retailer. You will find them in the Yellow Pages of your telephone directory.

If the house is unheated in the winter, empty the WC cistern and wipe it dry. Pour 0.3 - 0.4 litres of anti-freeze into the trap, and pour a little cooking oil onto the water surface or cover it with a piece of plastic film to prevent the water from evaporating.



Huvudkontor och tillverkning: Ifö Sanitär AB, S-295 22 Bromölla, 0456-480 00, www.ifosanitar.com

Tillverkning: Ifö Sanitär AB, S-375 85 Mörrum, 0456-480 00

Distriktskontor: Malmö 040-22 84 10, Göteborg 031-47 90 40, Örebro 019-27 60 80, Stockholm 08-772 21 40, Sundsvall 060-67 82 20

Norge: Ifö Sanitær A/S, 22 07 20 40. **Danmark:** Max Sibbern, 44 50 04 04