

## REFERENSER

Säljare / Installatör

Objekt / Kund

## PRODUKT

Värmepump: NIBE F1245-8 Värmekälla Berg

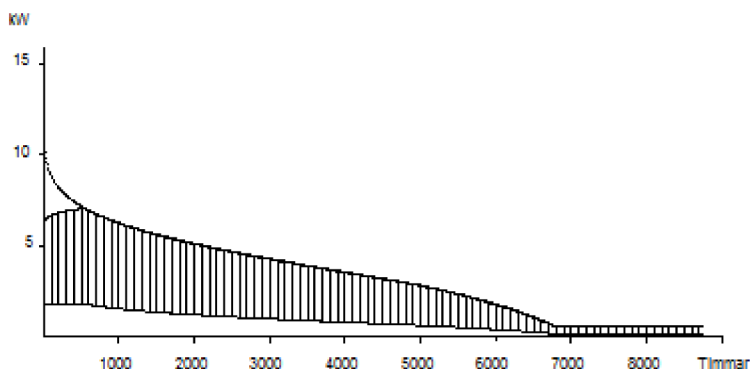
## SYSTEMDATA

Totalt effektbehov uppvärmning	10 kW	Effektbehov	10,6 kW
		Årsmedeltemperatur	5,5 °C
		Dimensionerande utetemperatur DUT	-20 °C
Nettoenergibehov (exkl hushållsel)	29 338 kWh/år	Inomhustemperatur	22 °C
Varmvattenbehov (ingår i Nettoenergibehov)	5 000 kWh/år	Solinstrålning, personvärme mm täcker till utetemp	15 °C
		Framledningstemperatur vid DUT	50 °C
Energiförbrukning hjälputr. (vb-pump etc)	166 kWh/år	Returtemperatur vid DUT	40 °C

## ENERGIFÖRBRUKNING MED NIBE VÄRMEPUMP

Avgiven energi värmepump	28 352 kWh/år	Rek. tillsatseffekt, netto	4,2 kW
Drivenergi värmepump (exkl. vb-pump)	7 123 kWh/år	Tillförd effekt vp vid DUT	1,8 kW
Tillsatsenergi netto	691 kWh/år	Energitäckningsgrad	98 %
Tillsatsenergi brutto EI, 95 %	727 kWh/år	Effektäckningsgrad	60 %
Drivenergi vb-pump	229 kWh/år	Årsvärmefaktor, vp (exkl. tillsats och vb-pump)	3,98
		Årsvärmefaktor, total	3,61
Total mängd köpt energi	8080 kWh/år	Kondensering	Flytande
<b>Besparing, värmepump</b>	<b>21 461 kWh/år</b>	Varmvatten från värmepump	100 %

## ENERGIDIAGRAM



Övre ytan - Tillsatsenergi

Mellersta streckade ytan - Besparing

Undre ytan - Drivenergi

## KOLLEKTORDATA

Aktiv borrhålslängd	148 m	Lambdavärde	3,0 W/mK
Specifikt energiuttag	145 kWh/m	Köldbärartemperatur in (medel)	-0,5 °C
Specifikt effektuttag	38 W/m	Köldbärare temperaturdifferens	3 °C

**NIBE AB · BOX 14 · 285 21 MARKARYD · TEL 0433 - 73 000 · FAX 0433 - 73 190**

(Beräkningen grundas på erhållna uppgifter och är ej en utfästelse att resultaten skall infrias)