

## 7 Krav til skorsteinen

### 71 Teglmurt skorstein

711 *Avstand til brennbar materiale.* For teglskorstein må røykløpets indre flate være minst 230 mm fra brennbar materiale. Eventuelt må man på annen måte sikre at temperaturen på brennbar materiale nær skorsteinen ikke overstiger romtemperaturen med mer enn 65 °C. Dette gjelder også mot skap, kleskott, søppelrom og annet, se fig. 711. Golvbord, parkett, himlingskledning samt listverk kan likevel legges inntil skorsteinen hvis skorsteinen har minst 20 mm puss.

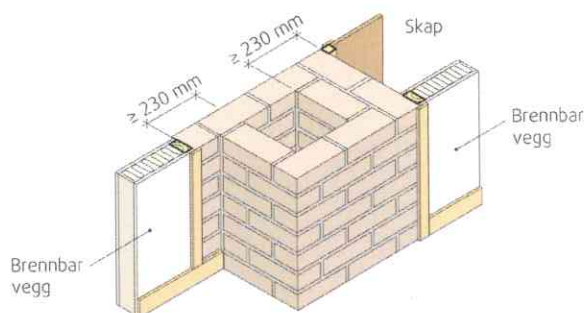


Fig. 711  
Skorstein av tegl og avstand til treverk

712 *Skorstein med halvsteinsvange.* Der skorstein med halvsteinsvange (110 mm) går gjennom bjelkelag eller tak av tre, må skorsteinsvangene utkrages til tykkelse minst 230 mm, se fig. 712. Har skorsteinen minst 20 mm puss, kan man sløyfe utkraging når avstanden fra utside av pusset vange til treverk blir 100 mm og mellomrommet mellom skorstein og treverk fylles med ubrennbar isolasjon.

Over tak skal skorstein med halvsteinsvange være utkraget til minst 230 mm tykke helsteinsvanger.

713 *Bærende stålbjelker* må ikke komme nærmere skorsteinens innvendige flate (røykløpet) enn 120 mm.

714 *Tilgjengelighet for inspeksjon.* En teglskorstein må oppstilles slik at alle fire sidene er tilgjengelige for inspeksjon med hensyn til eventuelle sprekker i skorsteinen. Det er ikke tillatt å bruke kledninger, belegg eller tapeter som skjuler tegloverflaten for inspeksjon med hensyn til

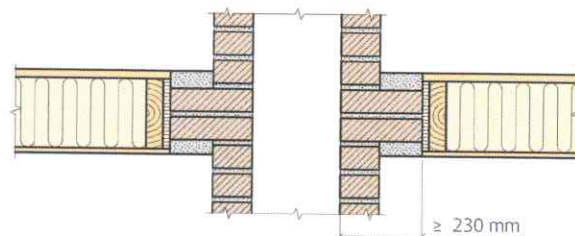


Fig. 712  
Utkraging av teglskorstein ved gjennomføring i bjelkelag eller tak

sprekker. Tynne papirtapeter, som eventuelt vil sprekke opp sammen med skorsteinen, kan likevel brukes.

715 *Oppstillingsvilkår.* Teglskorstein med helsteinsvange (230 mm) kan stilles opp:

- med minst 100 mm avstand til veggflate av brennbar materiale. Dette gjelder også for skorstein med halvsteinsvange (110 mm). Se fig. 715 a.
- direkte mot brennbar materiale ved gjennomføring i bjelkelag eller tak
- direkte mot brennbar materiale i vegger når veggens endeflater monteres mot skorsteinen. Kun to vegger kan monteres på denne måten, og de kan ikke plasseres mot samme hjørne av skorsteinen, se fig. 715 b.

716 *Tiltak hvis oppstillingskravet ikke er tilfredsstillt.* Det forekommer en del tilfeller hvor sideflaten på skorsteinen er dekt til med vegg eller kledning av brennbar materiale. Hvis det ikke er ønskelig å fjerne den brennbare veggen eller kledningen fra skorsteinen, kan man i de fleste tilfeller bruke en skorsteinsfôring av fleksibelt stålrør som gir luftkjøling i arealet mellom fôring og ytterkappe og dermed sikrer fortsatt bruk av teglskorstein stilt opp mot brennbar vegg. Metoden er nærmere beskrevet i Byggforvaltning 752.410.

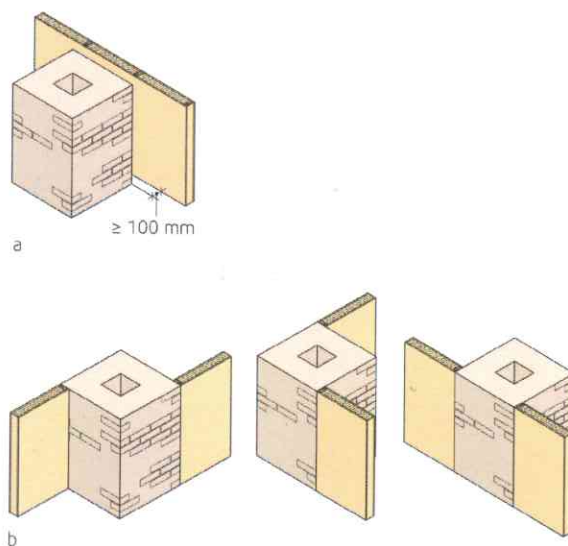


Fig. 715 a og b  
Alternativer for oppstilling av teglskorstein med helsteinsvange (230 mm)  
a. Med minst 100 mm avstand til veggflate av brennbar materiale  
b. Direkte mot brennbar materiale når veggens endeflater monteres mot skorsteinen