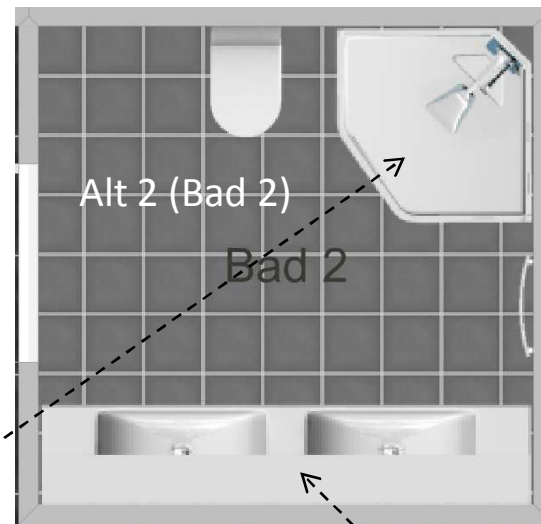


2,4m



Alt 2 (Bad 2)

Bad 2

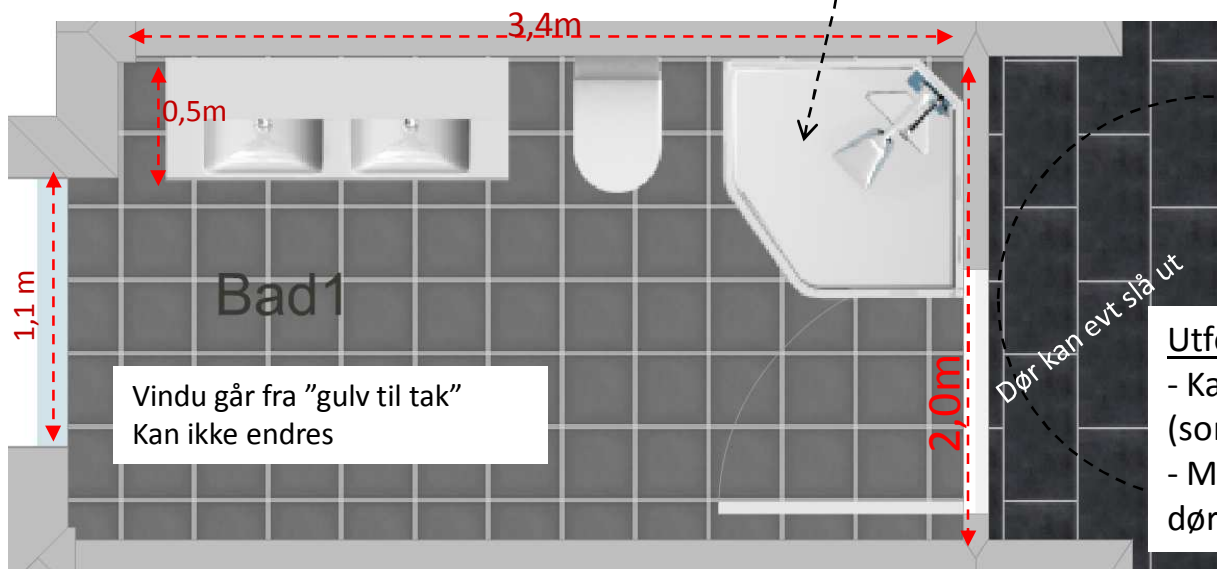
Badekar:  
Egentlig ikke behov for lenger  
(ungene er så store at de dusjer)

2,5m

90x90 kabinett + 10 cm  
avstand til vegg = 1,0 x 1,0 m

2.5 meter "baderomsmøbel"  
- Ikke noe "standard"  
leveranse ... (dyrt) !

Bad 1: "krav til universell utforming" (ikke mulig for Bad 2) pga "svingradius".



1,1 m

3,4m

0,5m

Bad 1

Vindu går fra "gulv til tak"  
Kan ikke endres

2,0m

Dør kan evt slå ut

### Utfordring 1 : Tekniske krav

- Krav til fall mot sluk
- Krav til høydeforskjell fra sluk til dørlist
- Krav til maks høydeforskjell på gulv på bad og gang /etasjen (universell utform)
- Krav til 50cm plass mellom dør og dusj ? (besøksstandard, dør må evt slå ut ?)

### Utfordring 2 : 2,0 m bredde

- Kan ikke både ha 90x90 kabinett og "90" dør (som bygger opp mot 1,1 fra vegg inkl dørlister)
- Må ha et "80x90" kabinett (OK) & en "8x21" dør (ok ?)