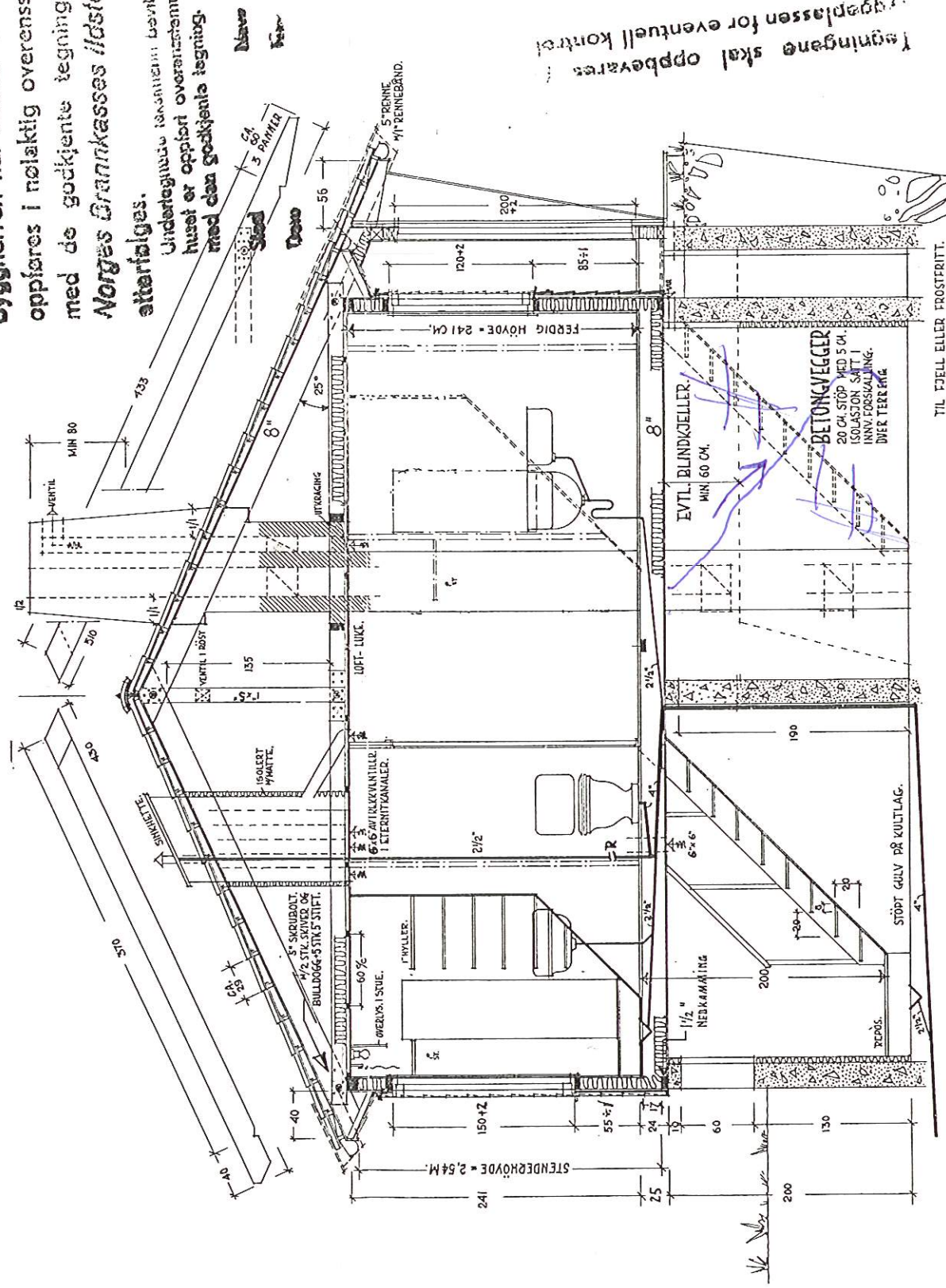


Sygherren har ansvar for at bygge oppføres i nøkkelig overensstemmelse med de godkjente tegninger og at Norges Brannkasses *ildsødsrøgle* etterfølges.

Undertegningen kan ikke benyttes i huset er oppført overensstemmende med den godkjente tegning.



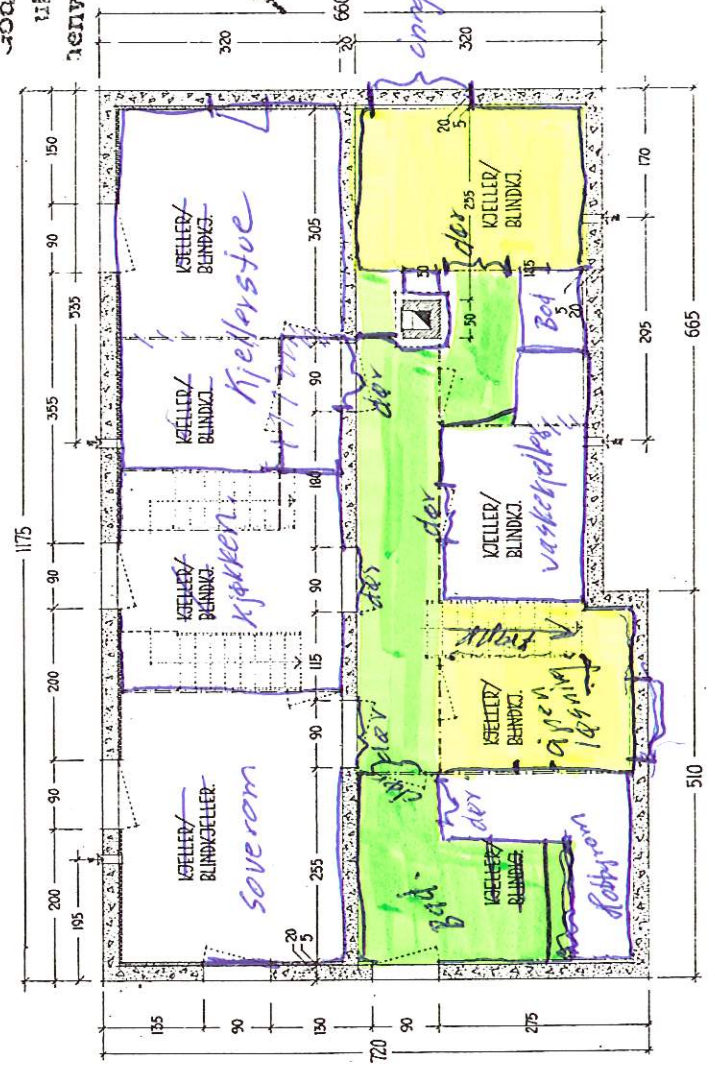
*Jun. 13^{de}/60
28/10-60*

Tegningene skal oppbevares i tegningslokket for eventuell kontroll.

TIL FJELL ELLER PROSPERITT.

Kjøkjennes for lånsekred til Husbanken uten forpliktelse for banken under henvisning til folgeskriv av 7. MAR 1960

for Statens Distriktsarkitekt for Vestlandet
A. Myklebust



KJØLLER-BLINDJELLER-PLAN.